

светодиодный светильник для встройки и накладной установки на стене - рассеиватель матовый - прямой и отраженный свет

Круглый светодиодный настенный и накладной светильник IP40. С очень плоским, чуть скругленным корпусом из поликарбоната, вкл. защиту от краж и взлома и кольцом для защиты от насекомых. Цвет корпуса: подобен RAL 9003. Благодаря предельно простой щелчковый системе сборки на нижней стороне светильника из стального листа его установка занимает очень мало времени. втычной контакт Plug and Play при открывании светильника; Цвет корпуса белый цвет, подобен RAL 9003; Распределение света прямой и отраженный свет через рассеиватель матовый из пластмасса ПММА, простая и удобная чистка. В сочетании с отдельными светодиодными линзами создается абсолютно равномерный свет, UGR (4Н/8Н) 22.6. Проводка готова к подключению к сети через 5-полюсную клемму втычного контакта. Light Control: netlife easy25; Regiolux Классификация: netlife easy; Управляющий сигнал: DALI-broadcast, радио; Номерной балласт (макс): 15; коммуникация: Bluetooth; Сенсорная техника: HF - high frequency; Монтажная высота (мере/макс): 2m в 3m; Область обнаружения: макс. D=8m; Название приложения: Hytronik Koolmesh; Совместимость системы: easy25, flex44, flex50, flex54, flex55, flex56; указание: увязка в сеть с другими контроллерами Hytronik Koolmesh; Расширение системы: easy25; приложение: офис, коридоры, побочные помещения; Функция: Распознавание движения, коридорная функция, Guided Light, регулирование в зависимости от дневного света, ручное диммирование.

параметры

номер заказа	21905216680
код EAN	4020863421169
номер таможенного тарифа	94051140
Знак прохождения контроля	IP 40, класс защиты I, испытания на воспламенение 650°C, F, Indoor, CE
Степень ударопрочности IK	IK03 (10°C bis 35°C)
Температура окружения	та 10°C в 35°C
Гарантийный срок	5 лет
Государственные программы поддержки	BEG - государственные субсидии для энергосберегающих зданий (действительна только для Германии)

DEEP-LINK

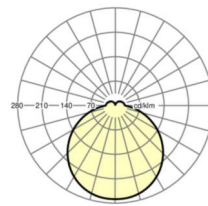
<https://www.regiolux.de/ru/article/21905216680>

электротехника

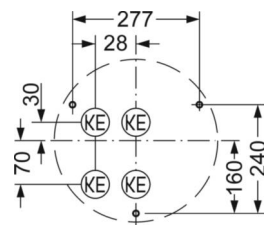
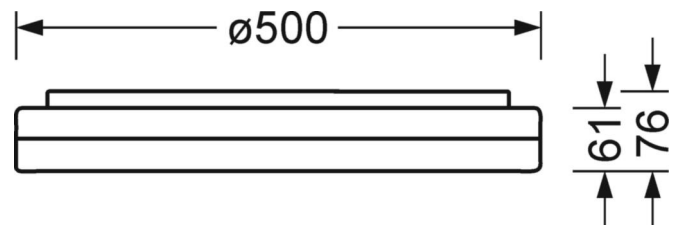
Балласт	Электронный драйвер DALI (1 штука)
Light Control	netlife easy25
Мощность системы	34W
сетевое напряжение	230V/50Hz
автоматический предохранитель (пусковой ток)	14 штук/B10, 23 штук/B16, 23 штук/C10, 38 штук/C16
класс энергосбережения/Источник света	C

Оптика

Оснастка	LED, цветопередача/оттенок света CRI ≥ 80 / 4000K
Допуск для координаты цветности (MacAdam)	5SDCM
Номинальный световой поток	4332lm
Срок службы LED	50000h L80/B10 (Tq 35°C)
светоотдача светильников	129lm/W
UGR поп./вдоль	22.6 / 22.6



Ссылка LED 4300lm 840
 ηLB 100 %
 Φ ↓/↑ 88 % / 12 %
 UGR поп./вдоль 22.6 / 22.6



Механика

цвет корпуса	белый цвет, подобен RAL 9003
размеры (LxWxH/DxH)	500mm x 76mm
вес (нетто)	3.22kg
Кабельный ввод KE	см. Руководство по монтажу
Вид монтажа	Потолочная одиночная установка, установка отдельных светильников на подвесе, установка на стене

размеры

H	76 mm	Высота
D	500 mm	Диаметр
A1	277 mm	Расстояние между точками крепежа при одиночной установке
A1 alternativ	240 mm	alternativ Расстояние между точками крепежа при одиночной установк

LC SYSTEM

параметры

Regiolux Классификация	netlife easy
Управляющий сигнал	DALI-broadcast, радио
Номерной балласт (макс)	15
коммуникация	Bluetooth
Сенсорная техника	HF - high frequency
Монтажная высота (мере/макс)	2m в 3m
Название приложения	Hytronik Koolmesh
Совместимость системы	easy25, flex44, flex50, flex54, flex55, flex56
указание	увязка в сеть с другими контроллерами Hytronik Koolmesh
Расширение системы	easy25
приложение	офис, коридоры, побочные помещения
Функция	Распознавание движения, коридорная функция, Guided Light, регулирование в зависимости от дневного света, ручное диммирование

